

VOLET 5 DU RAPPORT D'ACTIVITÉS 2010-2011

Annexe III Statistiques détaillées des services du RPSBF

Tableau I - Les appelants sur nos lignes d'intervention 2010-2011 (par mois et par clientèle)

Mois	Suicidaire	Suicidaire (personnes différentes)	Endeuillé	Endeuillé (personnes différentes)	Tiers	Tiers (personnes différentes)	Information	Information (personnes différentes)	Intervenant du milieu	Intervenant du milieu (personnes différentes)	Grand total des appels	Grand total des appels (personnes différentes)
Avril	19	16	1	1	16	15	13	12	1	1	50	45
Mai	21	16	0	0	12	10	9	8	4	3	46	37
Juin	27	11	0	0	11	11	2	2	2	2	42	26
Juillet	17	7	0	0	7	7	0	0	0	0	24	14
Août	21	9	1	1	6	6	0	0	0	0	28	16
Septembre	10	6	0	0	5	5	0	0	2	1	17	12
Octobre	18	15	0	0	19	16	9	11	3	1	49	43
Novembre	18	11	0	0	8	10	15	12	0	0	41	33
Décembre	17	15	2	1	6	5	17	14	1	1	43	36
Janvier	19	13	0	0	11	8	21	10	1	1	52	32
Février	13	10	5	4	6	6	18	14	6	3	48	37
Mars	23	17	0	0	10	9	7	5	3	3	43	34
Total	223	146	9	7	117	108	111	88	23	16	483	365

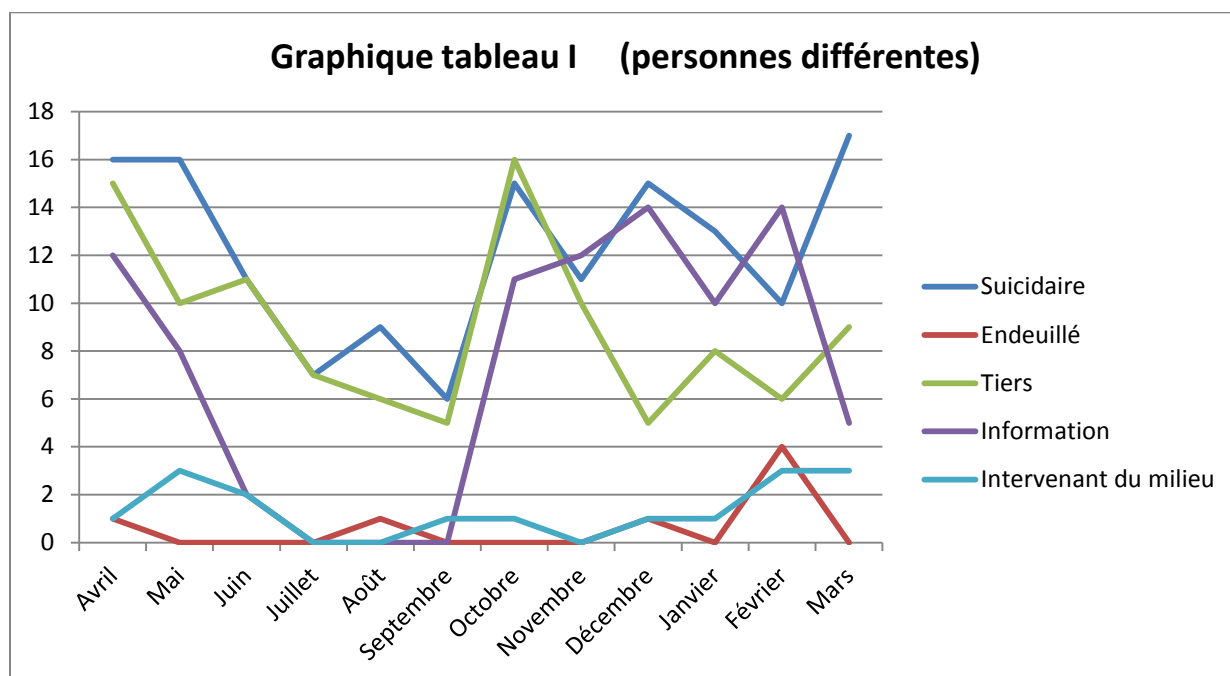


Tableau II Répartition des appels selon le niveau d'urgence et le mois 2010-2011

Mois	Post-tentative	Post-tentative (personnes différentes)	Élevé (6 à 8)	Élevé (6 à 8) (personnes différentes)	Moyenne (4 à 5)	Moyenne (4 à 5) personnes différentes)	Faible (1 à 3)	Faible (1 à 3) personnes différentes)	Sauvetage effectué	Sauvetage effectué (personnes différentes)
Avril	1	1	1	0	12	11	11	10	1	1
Mai	2	2	1	1	8	7	17	12	0	0
Juin	1	1	3	1	15	8	16	9	0	0
Juillet	0	0	2	2	10	3	6	4	1	1
Août	1	1	0	0	7	5	18	8	0	0
Septembre	0	0	1	1	5	3	6	3	0	0
Octobre	0	0	1	1	6	5	14	12	0	0
Novembre	0	0	1	1	3	2	14	8	0	0
Décembre	2	2	2	1	5	4	12	11	0	0
Janvier	0	0	2	1	5	4	9	7	0	0
Février	1	1	3	1	3	3	8	6	1	1
Mars	1	1	4	3	2	2	13	8	4	3
Total	9	9	21	13	81	57	144	98	7	6

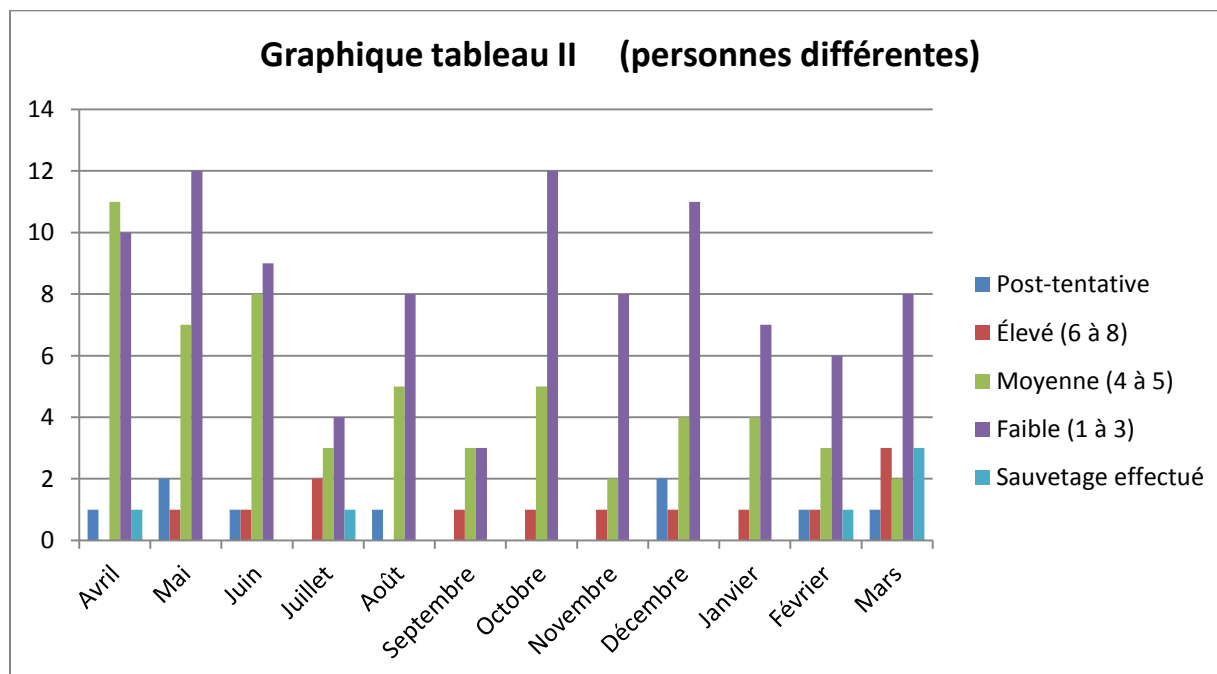
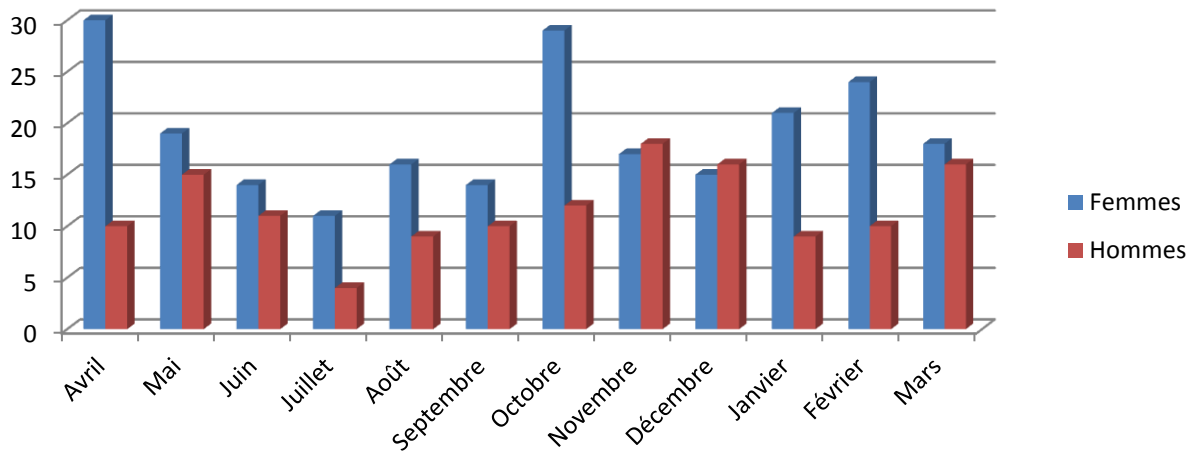


Tableau III - Répartition des appels selon le sexe et le mois 2010-2011

Mois	Femmes	Femmes (personnes différentes)	Hommes	Hommes (personnes différentes)	Grand total pour le mois	Grand total pour le mois (personnes différentes)
Avril	34	30	11	10	45	40
Mai	25	19	18	15	43	34
Juin	26	14	15	11	41	25
Juillet	18	11	7	4	25	15
Août	18	16	20	9	38	25
Septembre	20	14	14	10	34	24
Octobre	31	29	17	12	48	41
Novembre	20	17	22	18	42	35
Décembre	21	15	19	16	40	31
Janvier	38	21	13	9	51	30
Février	34	24	11	10	45	34
Mars	25	18	18	16	43	34
Total	310	228	185	140	495	368

Graphique tableau III (personnes différentes)



Total personnes différentes



Tableau IV - Répartition des appels selon l'âge 2010-2011

Âge	Nombre d'appelants	Nombre de personnes différentes	% d'appelants	% d'appelants (personnes différentes)
-15	8	6	2%	2%
15-24	34	27	7%	8%
25-34	46	31	9%	9%
35-44	33	30	6%	9%
45-54	56	41	11%	12%
55-64	31	25	6%	8%
65-74	20	13	4%	4%
75-84	3	0	1%	0%
85 +	0	0	0%	0%
Inconnu	287	156	55%	47%
Total	518	329	100%	100%

Graphique tableau IV (personnes différentes)

